

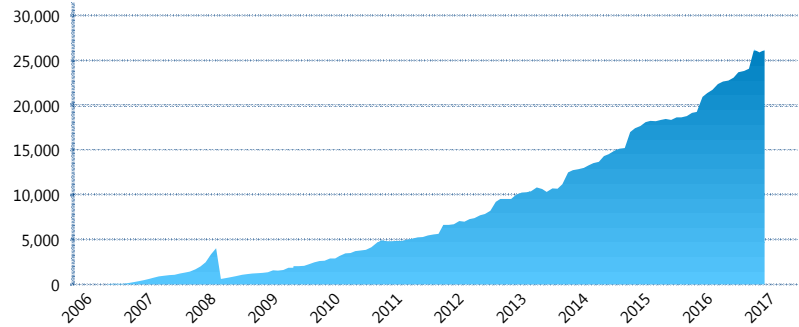
### I. INFORMACIÓN FINANCIERA

#### I) Detalles del Fondo

Detalles del Fondo	
Razón Social	Siefore Coppel Básica 2 S.A. de C.V.
Inicio de Operaciones	28/04/2006
Tipo de Fondo	Básica
Clave Bolsa	COPPEL2
Activos Administrados *	26,177
ISIN	MX54CO0L0028
Comisión Anual	1.1%
Administrador	Afore Coppel S.A. de C.V.
Director General	Lic. Mauricio Adrián Alarcón Montes de Oca
Presidente del Consejo	Enrique Ramón Coppel Luken

#### Activos Administrados \*

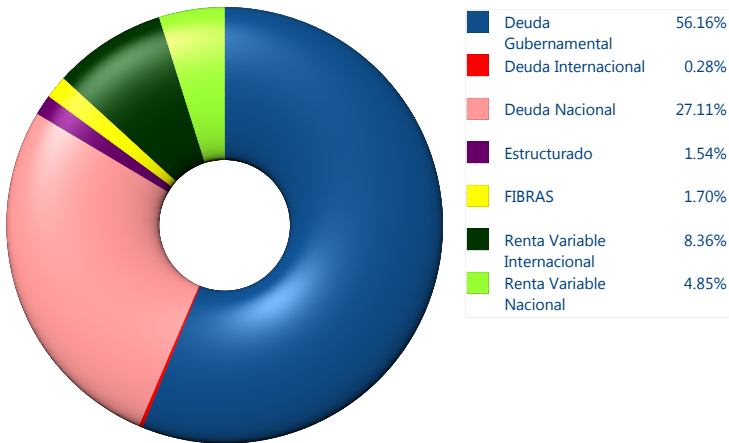
\$26,177



\*Cifras en millones de pesos

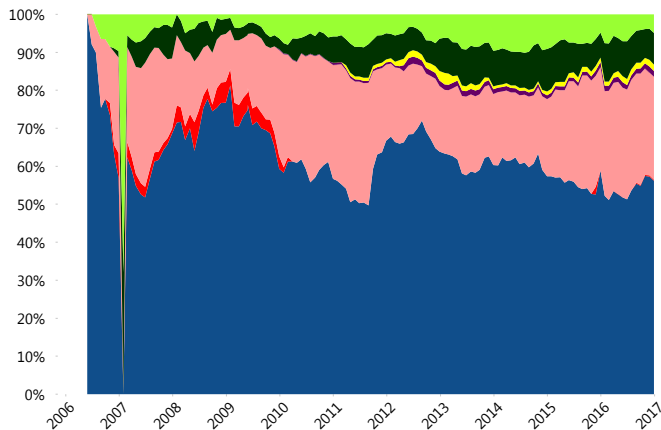
Contiene el efecto de fusiones, cortes transversales y transferencias por edad. Para mayor información consultar: <http://www.consar.gob.mx/gobmx/Aplicativo/Factsheets/EC/ECSAR.pdf>

#### II) Inversiones



Tipo de Instrumento		Coppel (SB2)	Sistema Básicas 2**
Renta Variable Nacional	Renta Variable Nacional	4.85%	5.49%
	<b>Total</b>	<b>4.85%</b>	<b>5.49%</b>
Renta Variable Internacional	Renta Variable Internacional	8.36%	12.37%
	<b>Total</b>	<b>8.36%</b>	<b>12.37%</b>
Mercancías	Mercancías	0.00%	0.14%
	<b>Total</b>	<b>0.00%</b>	<b>0.14%</b>
FIBRAS	FIBRAS	1.70%	1.86%
	<b>Total</b>	<b>1.70%</b>	<b>1.86%</b>
Estructurado	Estructurados	1.54%	4.33%
	<b>Total</b>	<b>1.54%</b>	<b>4.33%</b>
Deuda Nacional	Alimentos	1.02%	0.36%
	Automotriz	0.00%	0.03%
	Banca de Desarrollo	4.02%	1.95%
	Bancario	0.76%	1.51%
	Bebidas	0.17%	0.45%
	Cemento	0.00%	0.04%
	Centros Comerciales	0.24%	0.06%
	Consumo	0.00%	0.43%
	Deuda CP	0.00%	0.01%
	Empresas Productivas del Estado	4.38%	3.25%
	Estados	0.59%	0.72%
	Europesos	0.00%	3.48%
	Grupos Industriales	0.20%	0.64%
	Infraestructura	6.59%	3.06%
	Otros	1.90%	1.01%
	Papel	0.00%	0.15%
	Serv. Financieros	0.00%	0.31%
Telecom	2.81%	1.48%	
Transporte	0.99%	0.27%	
Vivienda	3.43%	2.00%	
<b>Total</b>	<b>27.11%</b>	<b>21.21%</b>	
Deuda Internacional	Deuda Internacional	0.28%	0.88%
	<b>Total</b>	<b>0.28%</b>	<b>0.88%</b>
Deuda Gubernamental	BONDESD	6.44%	1.14%
	BONOS	11.55%	16.26%
	BPA182	0.17%	0.00%
	CBIC	0.00%	4.02%
	CETES	0.63%	4.19%
	REPORTO	0.27%	2.73%
	UDIBONO	37.10%	23.94%
	UMS	0.00%	1.43%
<b>Total</b>	<b>56.16%</b>	<b>53.72%</b>	
<b>Total</b>	<b>100.00%</b>	<b>100.00%</b>	

#### Evolución de Inversiones



\*\*Considera las inversiones de todo el grupo de SIEFORES Básicas 2  
Cifras al cierre de diciembre de 2016

### III) Desempeño

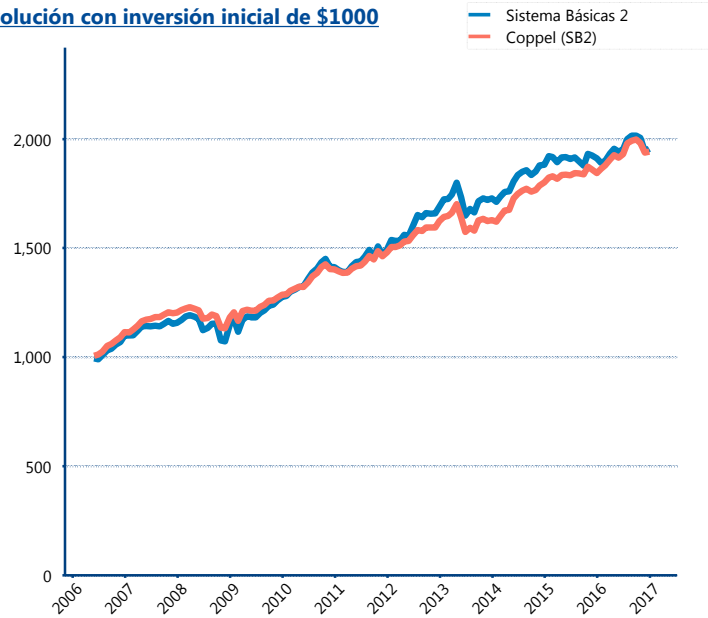
#### Rendimiento Bolsa

Tipo	Coppel (SB2)	Sistema Básicas 2
1 año	5.77%	2.63%
2 años	4.00%	2.06%
3 años	6.12%	4.27%
5 años	5.58%	5.52%
Histórico	-	10.42%

#### Indicador de Rendimiento Neto

Siefore	IRN %
SURA (SB2)	6.98%
Profuturo (SB2)	6.93%
PensionISSSTE (SB2)	6.75%
Banamex (SB2)	6.47%
<b>Coppel (SB2)</b>	<b>6.09%</b>
Principal (SB2)	5.77%
Metlife (SB2)	5.71%
Azteca (SB2)	5.55%
XXI-Banorte (SB2)	5.50%
Invercap (SB2)	5.19%
Inbursa (SB2)	4.25%
Promedio Simple	5.93 %
Promedio Ponderado	6.10 %

#### Evolución con inversión inicial de \$1000



Construido con el precio de la Siefore registrado en la Bolsa Mexicana de Valores

### IV) Medidas de sensibilidad y riesgos

#### Evolución del Plazo Promedio Ponderado

